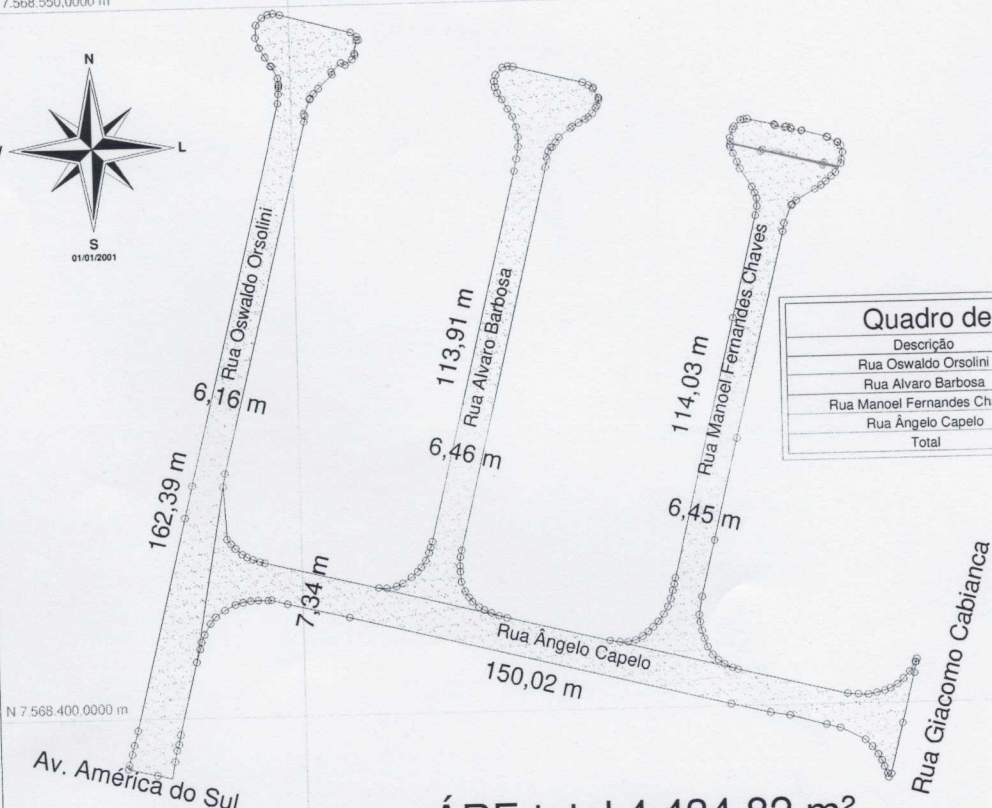
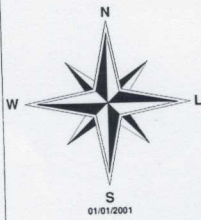


N 7.568.550,0000 m



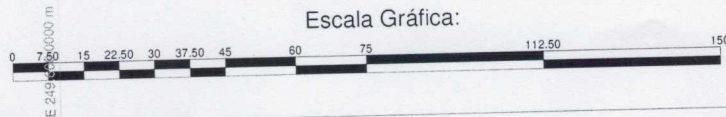
Quadro de Áreas	
Descrição	m ²
Rua Oswaldo Orsolini	1.281,58
Rua Alvaro Barbosa	927,92
Rua Manoel Fernandes Chaves	981,38
Rua Ângelo Capelo	1.243,94
Total	4.434,82

N 7.568.400,0000 m

Av. América do Sul

ÁRE total 4.434,82 m²
Volume C.B.U.Q calculado 133,05 m³

PAVIMENTO ASFÁLTICO CBUQ - CAPA DE 0,03m (3,00 cm)
(rolado)



Esse desenho foi elaborado utilizando uma versão original do sistema profissional para Cálculos, Desenhos e Projetos topográficos Métrica. TopoEIN 8.9.53 - Número de Série: 28896. Licenciado a: AURELIO PALAVERI ZAMARO.

Título:
Levantamento Planialtimétrico Cadastral

Folha:
01

Objetivo:
RECAP DE PAVIMENTAÇÃO ASFÁLTICA - C.B.U.Q.

Município:
Pirassununga -SP

Proprietários:
Prefeitura Municipal de Pirassununga

Imóvel:
Jd. São Lucas

Matricula:

Escala:
1 / 1500

Data:
Dezembro de 2020

Estado:
SP

Prefeitura Municipal de Pirassununga

Eng. Agrimensor Aurelio Palaveri Zamaro
CREA 5063020092