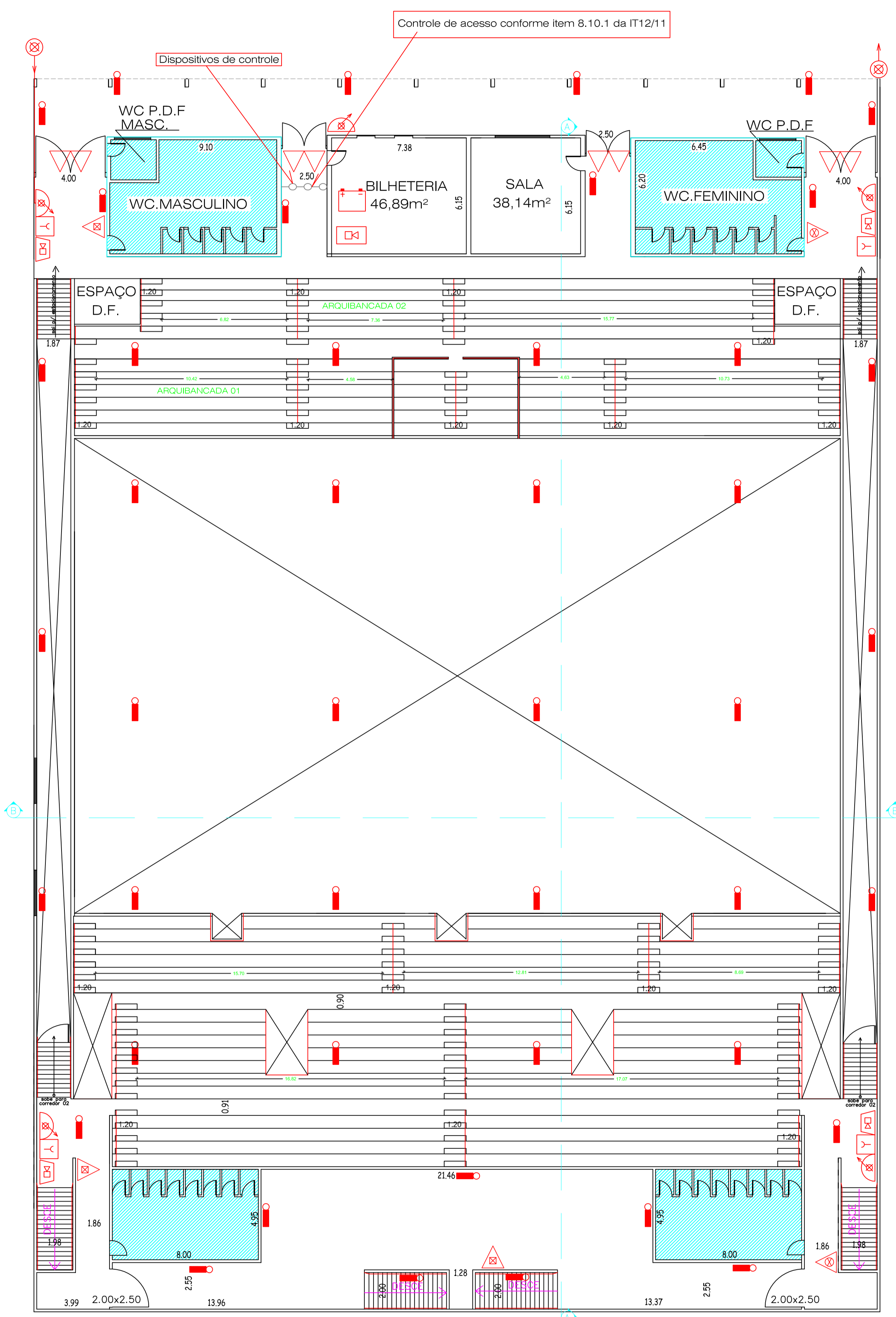


Total de público arquibancadas 1, 2, 3 e 4 = 1.819 pessoas (0,50 m linear por pessoa)
 E = F X T
 E = 66 X 6 = 396 pessoas por metro
 LARGURA NECESSÁRIA = 1.819/396 = 4,60 metros
 LARGURA EXISTENTES: 13,00 metros
 ver planta do pavimento térreo

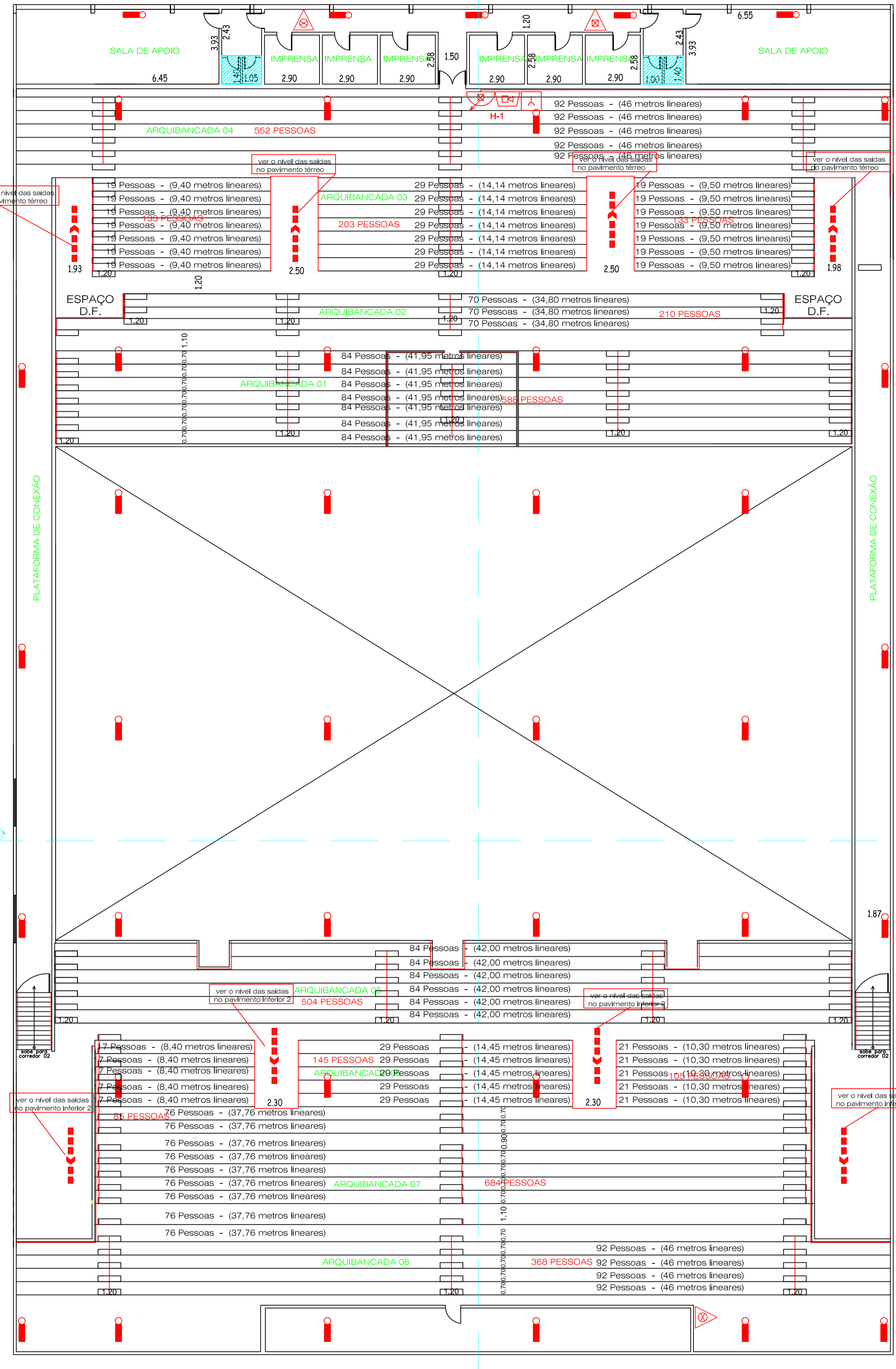
P = População
 E = Capacidade de Escoamento
 F = Taxa de fluxo



PAVIMENTO TÉRREO
 ESC - 1:150

Quadro de Áreas	
Pavimento Inferior 01	2.338,99
Pavimento Inferior 02	1.376,49
Pavimento Térreo	1.199,88
Pavimento superior	962,67
Total	5.878,03

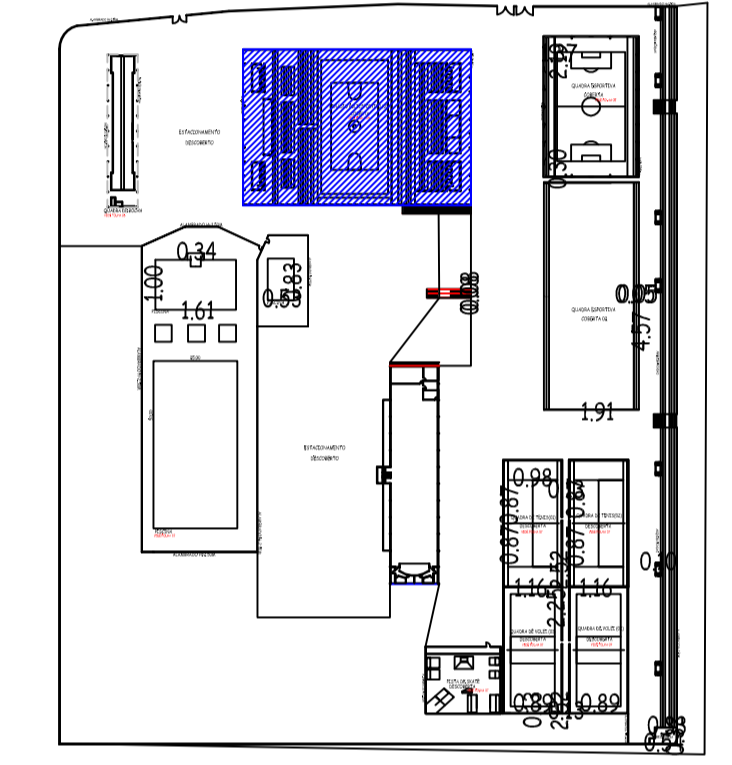
NOTA:
 O CÁLCULO DAS SAÍDAS DE EMERGÊNCIAS FORAM APRESENTADOS JUNTO AO PAVIMENTO SUPERIOR, POIS É ONDE TEMOS A VISÃO DE TODA A ARQUIBANCADA, NOS OUTROS PAVIMENTOS TEMOS APENAS A VISÃO PARCIAL.



PAVIMENTO SUPERIOR
 ESC - 1:150

Total de público arquibancadas 5, 6, 7 e 8 = 1.701 pessoas (0,50 m linear por pessoa)
 E = F X T
 E = 66 X 6 = 396 pessoas por metro
 LARGURA NECESSÁRIA = 1.701/396 = 4,30 metros
 LARGURA EXISTENTES: 7,96 metros - ver planta do pavimento inferior 2

P = População
 E = Capacidade de Escoamento
 F = Taxa de fluxo



PLANTA CHAVE
 SEM ESCALA



Prefeitura municipal de Pirassununga
 Proprietário e/ou Responsável pelo uso

Eng. Benedito Cláudio Belon
 Responsável Técnico
 CREA 5060 49 72 30

PROJETO TÉCNICO DE SEGURANÇA CONTRA INCÊNDIO

Assunto: Projeto Técnico de Segurança Contra Incêndio
 Ocupação: Centro Esportivo de Pirassununga
 Local: Av. Presidente medici, s/n - Jd Carlos Gomes - Pirassununga-SP
 Proprietário: Prefeitura municipal de Pirassununga
 Responsável pelo uso: Prefeitura municipal de Pirassununga
 Responsável Técnico: Eng. Benedito Cláudio Belon CREA 5060 49 72 30
 Área construída: VER QUADRO DE ÁREAS

FOLHA
05/09
 Escola: INDICADA